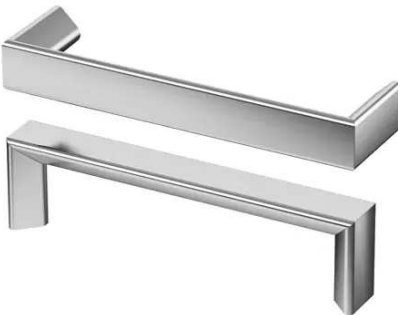


T01
KUCHYŇSKÝ KOUT V PŘÍPRAVNĚ
DÉLKA KUCHYNĚ 3000MM (KUCHYŇSKÁ LINKA), STANDARTNÍ VÝŠKA (CCA 870MM)
REKTIKOVATELNÉ NOŽKY - VÝŠKOVÁ ÚPRAVA PRO NÁVAZNOST PRAC DESKY VE VÝDEJNÍM OKNU
MATERIÁL: POHLEDOVÝ KORPUS A DVÍŘKA LAMINO 18MM DEKOR BŘÍZA
ABS HRANA TYP „MULTIPLEX“ - SVĚTLÁ VRSTVENÁ
POLICE BÍLÉ LAMINO 18MM BÍLÁ HRANA
SOKL (VÝŠKA DLE REKTIKACE - UPRAVIT NA MÍSTĚ)
MATERIÁL SOKLU: LAMINO TYP „METALL“ S AL POVRCHEM IMITACE BROUŠENÝ NEREZ (ELOX)
PRAC. DESKA BÍLÁ (PERLIČKOVÝ POVRCH) 50MM, ABS HRANA TYP „MULTIPLEX“ - SVĚTLÁ VRSTVENÁ
ZADNÍ SPÁRA U ZDI SILIKONOVÉ ROH. TĚSNĚNÍ ČIRÉ / ALT. AL ROHOVÁ LIŠTA ELOX BR. NEREZ
DŘEZOVÁ BATERIE, DVOUDŘEZ, UCHYTKY A KOVÁNÍ: BROUŠENÁ NEREZ
VYBAVENÍ: LEDNICE, MYČKA

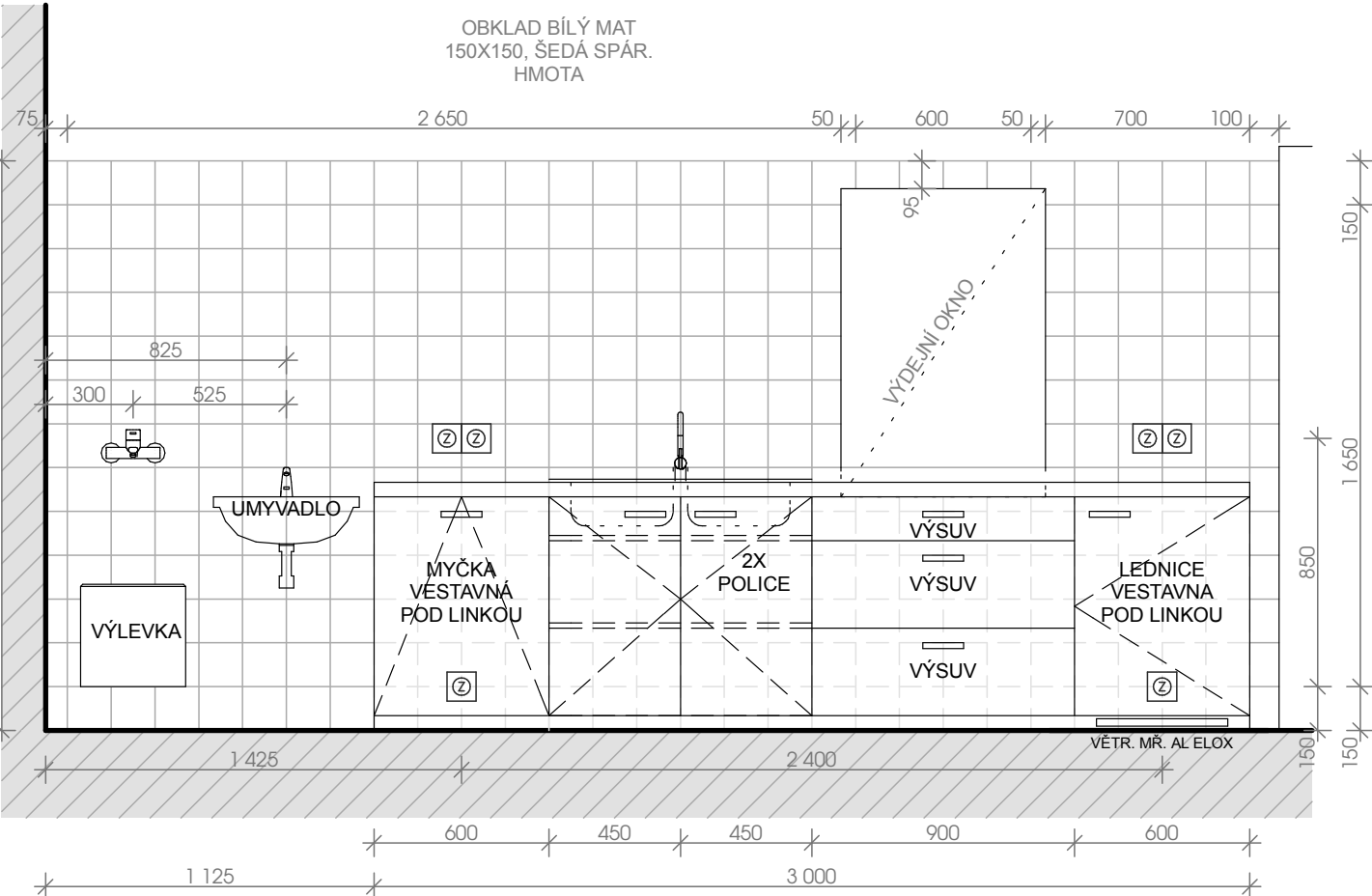
POŽADOVANÝ VZHLED NEREZ DŘEZOVÉ BATERIE



POŽADOVANÝ VZHLED NEREZ UCHYTKY - 7KS



POHLED PŘEDNÍ 1:25
TENTO SPAROŘEZ A ROZMÍSTĚNÍ ZAKOTOVANÝCH PRVKŮ JSOU ZÁVAZNÉ, POHLEDOVÉ A MUSÍ BÝT KOORDINOVÁNY S OSTATNÍMI ČÁSTMI P.D.



POZN. VÝKRES SLOUŽÍ POUZE JAKO PODKLAD PRO REALIZACI VE SMYSLU FINÁLNÍ PODOBY, VOLBY MATERIÁLŮ, DESIGNU A ARCHITEKTURY. VEŠKERÉ TECHNOLOGICKÉ POSTUPY BUDOU NAVRŽENY REALIZAČNÍ FIRMOU TAK, ABY BYLA PŘÍPRAVENÁ ZA DÍLO NĚST ZODPOVĚDNOST A POSKYTLA STANDARTNÍ ZÁRUKY. VÝKRESY NEJSOU VÝROBNÍ DOKUMENTACÍ. ZMĚNY V NÁVRHU BUDOU KONZULTOVÁNY S AUTOREM / GENERÁLNÍM PROJEKTANTEM, ZMĚNY A ROZMĚRY MUSÍ BÝT PŘEKONTROLOVÁNY NA STAVBĚ PŘED ZAPOČETÍM VÝROBY. VÝKRESY TĚTO DOKUMENTACE JSOU DÍLEM DLE AUTORSKÉHO ZÁKONA.

POZN.: SPAROŘEZ A ROZMÍSTĚNÍ ZAKOTOVANÝCH PRVKŮ JSOU ZÁVAZNÉ, POHLEDOVÉ A MUSÍ BÝT KOORDINOVÁNY S OSTATNÍMI ČÁSTMI P.D. !		PARÉ:	
±0,000 = PODLAHA v 1.NP MÍSTNOST 1.16 (417,00)		GENERÁLNÍ PROJEKTANT:	
HLAVNÍ PROJEKTANT: Ing. arch. Jindřich Kejik FS Vision, s.r.o., IČ: 227 92 902 B. Němcové 54/9, Liberec 5		KONTROLOVAL: Ing. Martin Sehnoutka, ČKAIT 0501337 Mobil: 724 653 100 Email: sehnoutka@fsvision.cz VYPRACOVAL: Ing. arch. Vojtěch Valtr Mobil: 702 088 459	
KRAJ: Liberecký		OBEC: Liberec	
INVESTOR: Statutární město Liberec, nám. Dr. E. Beneše 1, 460 59 Liberec 1, IČO: 00262978, DIČ: CZ00262978		FS Vision, s.r.o., IČ: 227 92 902 mobil: +420 777 179 927, email: kejik@fsvision.cz	
AKCE - NÁZEV, MÍSTO: STAVEBNÍ ÚPRAVY A NÁSTAVBA OBJEKTU ul. Broumovská 840/7, OPTIMALIZACE KAPACIT MŠ MOTÝLEK LIBEREC, na p.p.č. 1366/30. Liberec VI - Rochlice		STUPEŇ PD: DPS	
ČÁST PROJEKTU: D.1.1 Architektonicko-stavební řešení		FORMÁT: 2 x A4	MĚŘITKO: 1:25
PŘÍLOHA: T01 KUCHYŇSKÝ KOUT V PŘÍPRAVNĚ, M.Č. 2.10		DATUM: 11/2018	ČÍSLO VÝKRESU: T.01
		STAV. OBJEKT:	